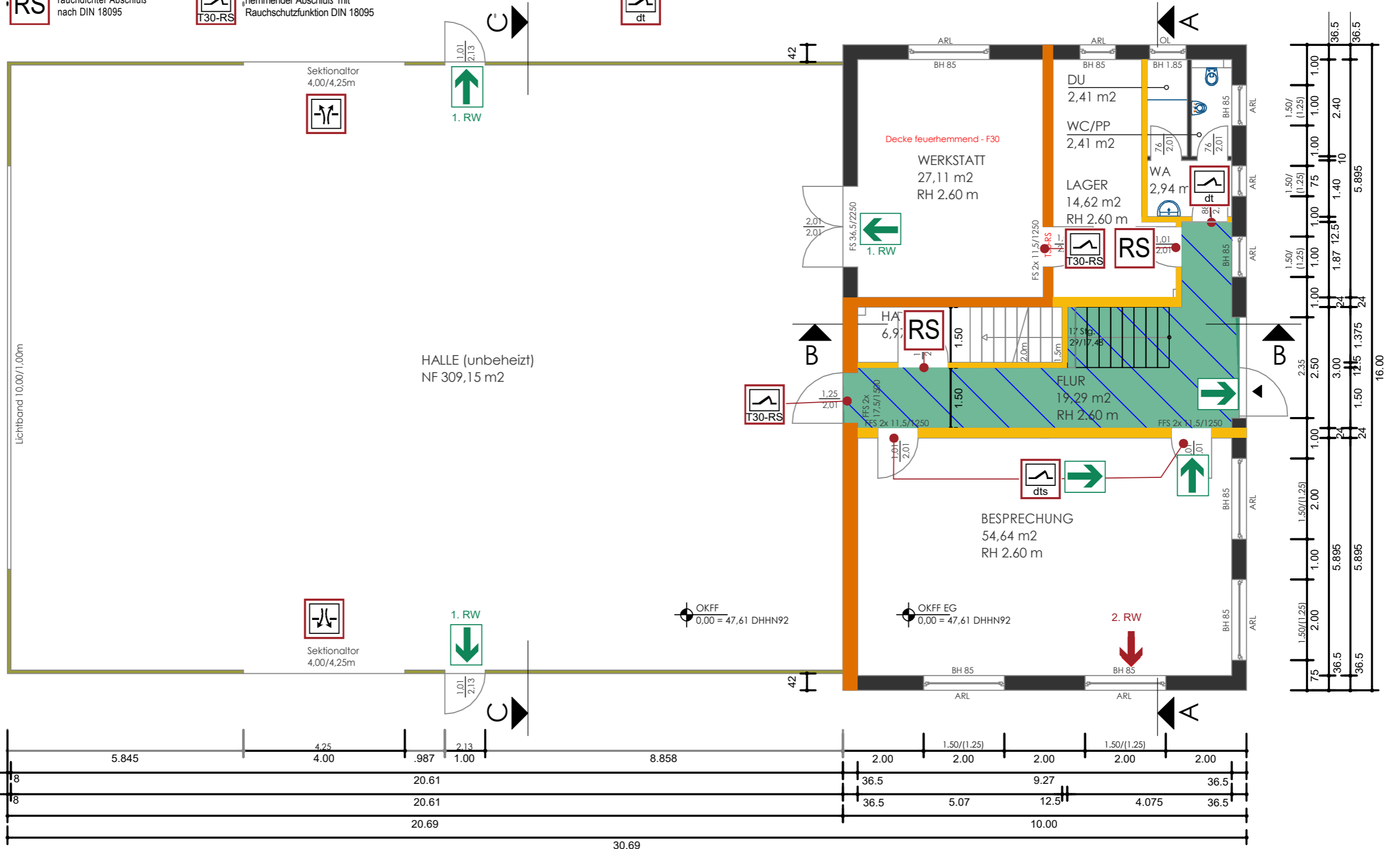


Legende

- feuerhemmend F30
- hochfeuerhemmend F60 A
- notwendiger Treppenraum und zugehöriger Ausgang ins Freie
- Nutzungseinheit EG und 1.OG mit einer Fläche vom A= 165,13 m²
- RS selbstschließend, rauchdichter Abschluß nach DIN 18095
- T30-RS selbstschließend, feuerhemmender Abschluß mit Rauchschutzfunktion DIN 18095

- ➔ Fluchrichtung
Fluchwegskennzeichnung
2. Rettungsweg
- ➔ Fluchrichtung
Fluchwegskennzeichnung
1. Rettungsweg
- ↻ Rauchabzug über öffnere Tore
- dts dicht- und selbstschließende Tür
- dt dichtschießende Tür



Die Anlagen zum Bericht XXXXX dienen der Erläuterung und sind nur im Zusammenhang mit dem Textteil des Berichtes gültig. Maßgeblich sind die Angaben im Textteil!

Bauherr:

Architekt:



Objekt: MUSTER	
Gebäude: Brandschutzplan	Geschoss: Erdgeschoss
Stand: 1	Plan-Nr.: 1
Planersteller:	ARNDT BRANDSCHUTZ INGENIEURE M. Eng. Daniela Arndt Bergstraße 16 10115 Berlin Telefon: 0176 62 23 24 87